

# Pirkkalan kylän osakaskunta - kalastussäännöt

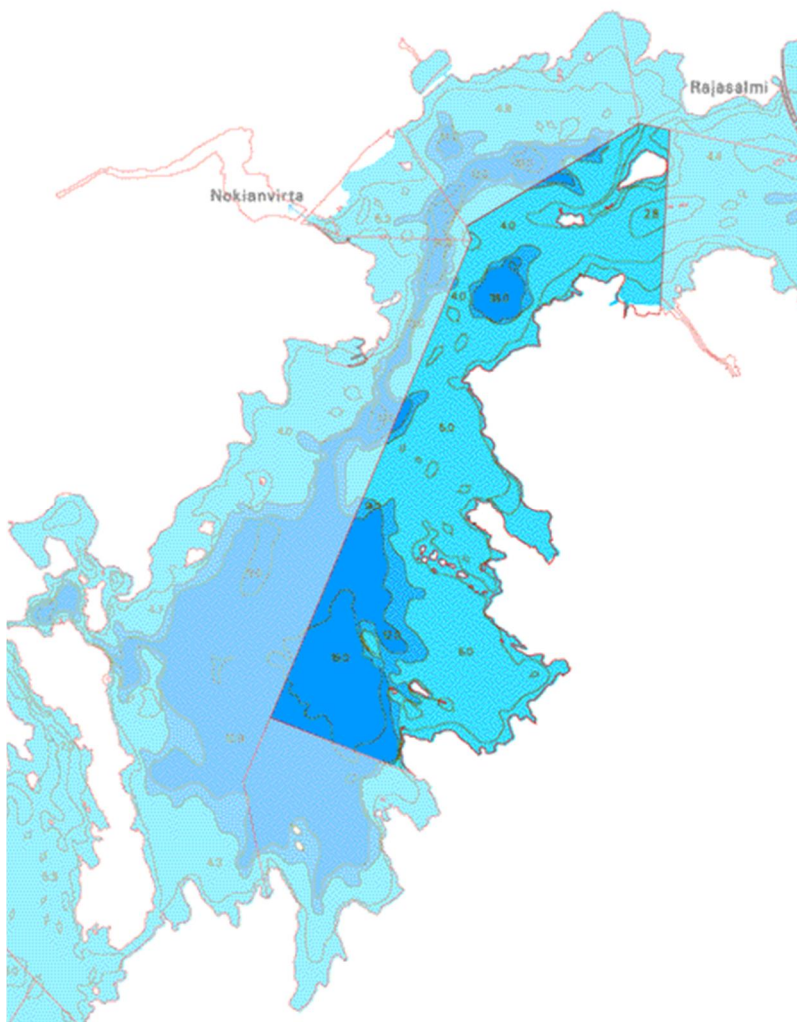
Verkko, katiska: Yksikköhinta osakkaille 2 p verkko/ 30 m/6 kpl. Verkon silmäkoko 25-44 mm kielletään. Talvella jatan pituus saa olla 120 m ja kesällä 60 m. Katiska 1 p/katiska

Ravustus: 1 p/merta/10 kpl/talous, UPPONARUT MERTOIHIN Osakaskunnan ulkopuolisille ei myönnetä ravustuslupia.

Metsästyks (sorsastus) 3 p/osakas/kausi. Vieraslupa, osakas mukana 3 p/kpl/kausi.

Osakaskunnan ulkopuolisten kalastus: Ulkopuolisille myydään oikeus 2 verkkoon joiden silmäkoko on  $\times$  45 mm. Yksikköhinta ulkopuolisilta 20 p verkko/30 m/2kpl.

Pyydysten merkintä: Verkkojata tulee merkitä molemmista päistään näkyvällä merkillä väh. 1.2 m korkeuteen kohoavaa lippua jonka mitat vähintään 20x20 cm. Lippumerkissä tulee olla myös kalastajan yhteystiedot ja pyydyslupamerkit. Talvella verkkoavannot ja jata merkitään heijastavalla lippusaloilla jossa on kalastajan yhteystiedot ja pyydyslupamerkit. Luvat on voimassa kalenterivuoden.



## Rauhoitukset/rajoitukset

Kotolahti Reipinniemen kärjestä Hakamäen laituriin (jäiden lähdöstä kuukausi eteenpäin).

Luvanmyynti: nettimyynti [www.kalapassi.fi](http://www.kalapassi.fi) ja käteismyynti Kalakaapu Yrittäjätie 11, 37100 Nokia

Kalastuksenvalvojat:  
Hannu Pirilä ja Tomi Nisula.

Huom. Kaikilla 18-65 vuotiailla viehekalastusta tai kiinteillä pyydyksillä kalastavilla ja ravustavilla tulee olla maksettuna valtion kalastuksenhoitomaksu. Verkkokalastuksessa etäisyys naapuriverkkoihin oltava vähintään 60 m.

Kunnioita ranta-asukkaita laittaessa pyydyksiä (riittävä etäisyys).

## Pirkkalan kylän osakaskunta

Esimes Matti Pirilä Saviseläntie 48 33980 Pirkkala puh.040 5078500, [matti.pirila@hotmail.com](mailto:matti.pirila@hotmail.com)

# Pirkkalan kylän osakaskunta - kalastussäännöt

## Uusi kalastuslaki muuttaa lupajärjestelmää

Uusi kalastuslaki ja -asetus tulevat voimaan 1.1.2016. Viehekortti ja kalastuksenhoitomaksu on yhdistetty **kalastonhoitomaksuksi**. Maksut kerää metsähallitus. Kalastonhoitomaksun voi maksaa netissä osoitteessa [www.eraluvat.fi](http://www.eraluvat.fi) tai soittamalla palvelunumeroon 020 692424. Lisäksi luvan voi maksaa R-kioskeissa tai metsähallituksen luontokeskuksissa.

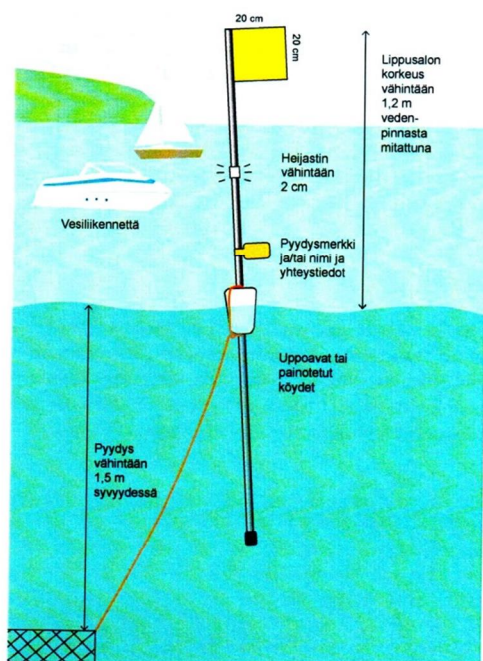
Kalastonhoitomaksun maksaminen edellyttää kirjautumista kalastonhoitomaksurekisteriin. Kirjautumisen yhteydessä kysytään nimi, yhteystiedot ja syntymäaika (ei henkilötunnusta). Kirjautumisen voi tehdä maksun yhteydessä Eräluvut-verkkokaupassa tai palvelunumerossa.

Luvan hinta on 39 €/vuosi, 12 €/viikko, 5 €/vrk; 18 - 64 vuotiaan kalastajan on suoritettava kalastonhoitomaksu.

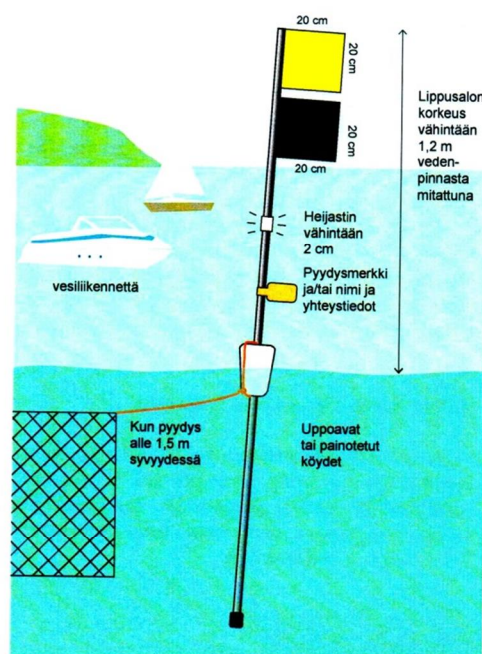
Seuraavassa muutama poiminta lakimuutoksesta:

- Pyyntikuntaa kohti pyynnissä saa olla enintään kahdeksan verkkoa
- Kuhan valtakunnallinen alamitta on 42 cm, ammattikalastajilla on poikkeukset
- järvitaimen: rasvaeväleikatun kalan alamitta on 50 cm
- kelaonginta on myös viehekalastusta.

Lisätietoa lakimuutoksesta saa osoitteista [www.kalatalo.fi](http://www.kalatalo.fi) / [www.mmm.fi/kalat/](http://www.mmm.fi/kalat/) [www.ahven.net](http://www.ahven.net)



Kuva 1. Vesiliikenteen käyttämillä alueilla pyydys on merkittävä 1,2 metriä vedenpinnan yläpuolelle ulottuvaan salkoon kiinnitetyllä vähintään 20 senttimetriä leveällä ja korkealla neliön muotoisella lipulla. (Piiros Anu Väitalo/KKL)



Kuva 2. Pintapyydys eli lähemmäksi kuin 1,5 metriä veden pintaa ulottuva pyydys, tulee vesiliikenteen käyttämillä alueilla merkitä kahdella päällekkäin kiinnitetyllä lipulla. (Piiros Anu Väitalo/KKL)