

NÄSIJÄRVI

NÄSIJÄRVI

255 km², lupa-alue n. 200 km²

Keskisyvyys 13,7 m, max 61 m

Vesistön laatuluokitus: hyvä

kuha ★★, hauki ★★, ahven ★★,

taimen ★★, siika ★★

Näsijärven kalatalousalue

🐟 Pj. Erkki Ala-Paavola

📞 Tj. Simo Leppänen, 0500 635 289

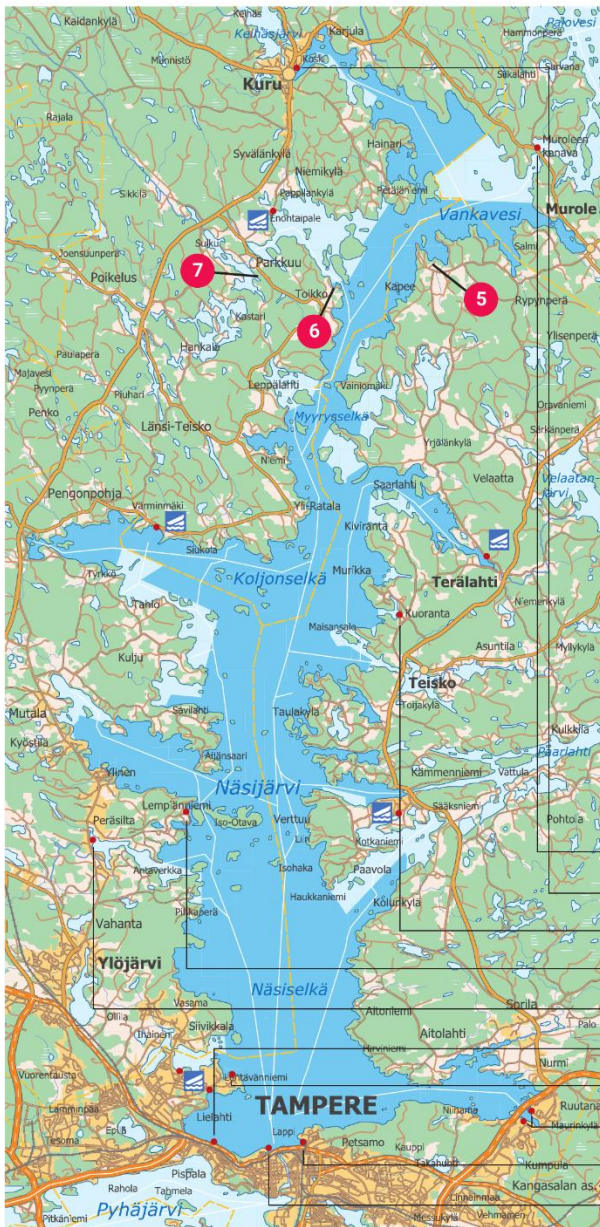
✉ kolukallio@wippies.com

www.nasijarvenkalatalousalue.fi

lupa-alue



📍 Oikea-aikainen keväinen veden pinnan nousu kutupaikkoina toimiville matalille tulvaniityille näkyy muutamien vuosien päästä haukitarppeen määrässä.



Säännöstelyn keventäminen hyväksi hauelle

Hauki on monen kalastajan yleisin saalis, joka on aikoinaan toiminut veronmaksuvälineenäkin. Haukikannat ovat elinvoimaisia, mutta etenkin säännöstellyissä järvisä hauen määrä on vähentynyt. Hauki on sopeutunut vesiluonnon vuosikiertoon. Kudun onnistumisen kannalta oleellista on, että jäiden lähtiessä kutu- ja poikasalueina toimivat saraikot ja kortteikot vesittyvät.

Säännöstelyn myötä ylimpiä vedenkorkeuksia on laskettu, ja monet potentiaaliset saraikkoalueet ovat pysyvästi kuivilla. Runsaslumisina talvina säännöstellyissä järvisä tehdään syvä kevätkuoppa, jonka jäljiltä veden nousu matalille rannoille voi tapahtua hauen kannalta aivan liian myöhään.

Säännöstelyä on hieman järjeistetty viime vuosina siten, että turhaa kevätkuoppaa ei ole tehty ainakaan täysimääräisenä, jos lunta ja sulamisvesiä ei ole ollut runsaammin odotettavissa. Kalastajien havaintojen mukaan haukea on alkanyt esiintyä selvästi aiempaa enemmän mm. Näsijärven, jossa 2010-luvun puolivälistä alkaen kevätkuoppa on jätetty tekemättä useana keväänä. Ympäristöhallinnon tietojen mukaan vuosina 2015–2017 ja 2019–2020 Näsijärven vedenpinnan korkeus oli saavuttanut vappuna tason 95,00–95,20 m (NN), joka on peräti 50–70 cm korkeampi kuin pinnan tason keskiarvo vuosina 1971–2000 (n. 94,50 m). Aiempaa laajemmat ranta-alueet ovat olleet kutuhaukien käytettävissä.

Muroleen kanava

Kuru laivaranta

Maisansalo

Pimeäsalmi

Kuusela

Santalahti

Jänissaari

Tasanne ja Katiskalahti

Naistenlahti

Mustalahti

🔥 Lämmitettävä laskuluiska. Kalanperkaus piste, avoinna satamatoimiston aukioloaikoina, muulloin avaimella (avaimia Näsin Uistajilta).